

Kvalitetssäkrad och certifierad

- Träråvara
- Färg
- Målning
- Märkning



Certifierade panelbrädor

Förutsättningarna för en målad träfasads långsiktiga hållbarhet och utseende skapas vid den första målningen. Genom att använda CMP-godkända utvändiga panelbrädor garanteras att målningen genomförs på rena och torra trätytor från virke som finsågats under optimala förhållanden. Under tiden mellan finsågning och målning samt efter målning förvaras panelbrädorna femsidigt täckta, under tak skyddade mot nederbörd, solljus, smuts och markfukt. Träråvaran för CMP-godkända utvändiga panelbrädor är av högre kvalitet än vanliga utvändiga panelbrädor vilket förbättrar färgens förmåga att fästa och bestå.

Färger som används för tillverkning av CMP-godkända utvändiga panelbrädor är testade av ackrediterade tredjepartsorgan för att klara krav enligt gällande standarder och regler. Färgerna är specialanpassade för målning på utvändigt trä och appliceras under optimala förhållanden och med rätt mängd färg för att garantera ett enhetligt resultat och lång livslängd.

Färgerna appliceras i jämna och heltäckande skikt med precis rätt tjocklek. Det gör att rätt mängd färg används samt att ett enhetligt resultat uppnås.

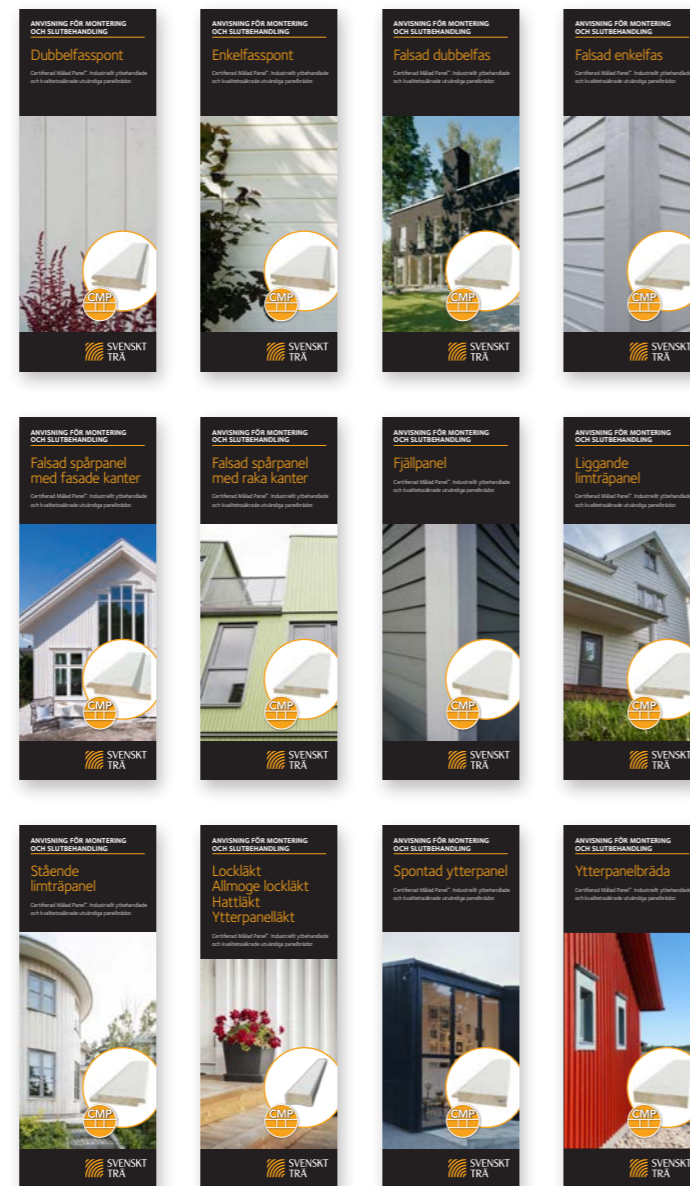
CMP-godkända tillverkare genomför noggrann egenkontroll av träråvara, färg, tillverkning, emballering, lagring och dokumentation. Hela processen och de ytbehandlade panelbrädorna är oberoende certifierade och kontrolleras regelbundet av externa besiktningspersoner.

Information som inkluderas i styckmärkning är:

- Ytbehandlingsklass
- Spårbarhetsnummer (exempel: 1111111)
- Tillverkarens certifikatnummer (exempel: 002)



Fler monterings- och slutbehandlingsanvisningar för Certifierad Målad Panel



För mer information och inspiration om trä och ytbehandling besök www.svensktra.se/cmp.



Svenskt Träs huvuduppgift är att bredda marknaden för, och öka värdet på, svenskt trä och träprodukter inom byggande, inredning och emballage. Genom att inspirera, informera och sprida kunskap lyfter vi fram trä som ett konkurrenskraftigt, förnybart, mångsidigt och naturligt material. Svenskt Trä driver också viktiga bransch- och handelsfrågor för sina medlemmar.

Svenskt Trä representerar svensk sågverksnäring och är en del av branschorganisationen Skogsindustrierna. Svenskt Trä företräder också svensk limträ- och förpackningsindustri samt har ett nära samarbete med svensk bygghandel och trävarugrossisterna.

Box 55525
102 04 Stockholm
Tel: 08-762 72 60
Fax: 08-762 79 90
info@svensktra.se
svensktra.se

ANVISNING FÖR MONTERING OCH SLUTBEHANDLING

Ytterpanelbräda

Certifierad Målad Panel™. Industriellt ytbehandlade och kvalitetssäkrade utvändiga panelbrädor.

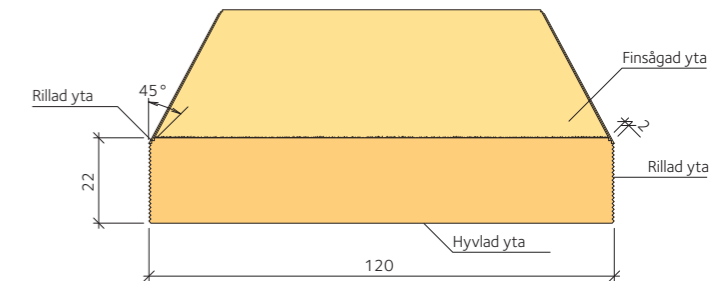


Produktbeskrivning

Ytterpanelbräda har en finsågad framsida och en hyvlad baksida. Kanterna är rillade. Två rundade eller fasade hörn.

Panelbrädorna är industriellt ytbehandlade med tredjeparts-godkända färger för utvändigt användning. Panelbrädorna är individmärkta för kvalitetssäkring och spårbarhet.

Mått och dimensioner



Ytterpanelbräda är tillgänglig i tio dimensioner:

22 × 95 mm	28 × 95 mm
22 × 120 mm	28 × 120 mm
22 × 145 mm	28 × 145 mm
22 × 170 mm	28 × 170 mm
22 × 195 mm	28 × 195 mm

Ytbehandlingsklass och VilmaBas-nummer för respektive paneltyp

CMP-godkända panelbrädor förekommer i två ytbehandlingsklasser. Klassindelningen baseras på färgtyp och antalet lager färg som ytterligare krävs för en komplett ytbehandling.



CMP-G
Grundmålad utvändiga panelbrädor som kräver två ytterligare lager färg.

Ytterpanelbräda	22 × 95 mm VB1048	28 × 95 mm VB1053
Ytterpanelbräda	22 × 120 mm VB1049	28 × 120 mm VB1054
Ytterpanelbräda	22 × 145 mm VB1050	28 × 145 mm VB1055
Ytterpanelbräda	22 × 170 mm VB1051	28 × 170 mm VB1056
Ytterpanelbräda	22 × 195 mm VB1052	28 × 195 mm VB1057



CMP-G/M
Grundmålad och mellanstrukna utvändiga panelbrädor som kräver ett ytterligare lager färg.

Ytterpanelbräda	22 × 95 mm VB1088	28 × 95 mm VB1093
Ytterpanelbräda	22 × 120 mm VB1089	28 × 120 mm VB1094
Ytterpanelbräda	22 × 145 mm VB1090	28 × 145 mm VB1095
Ytterpanelbräda	22 × 170 mm VB1091	28 × 170 mm VB1096
Ytterpanelbräda	22 × 195 mm VB1092	28 × 195 mm VB1097

Montering och infästning

För att säkerställa en lång livslängd på CMP-godkända utvändiga panelbrädor krävs en korrekt utförd montering. Följande rekommendationer och illustrationer överensstämmer med anvisningar i AMA Hus 18 kapitel HSD.16.

- Rekommenderad spikregel 34 × 70 mm eller 28 × 70 mm.
- Panelbrädor ska monteras i lod.

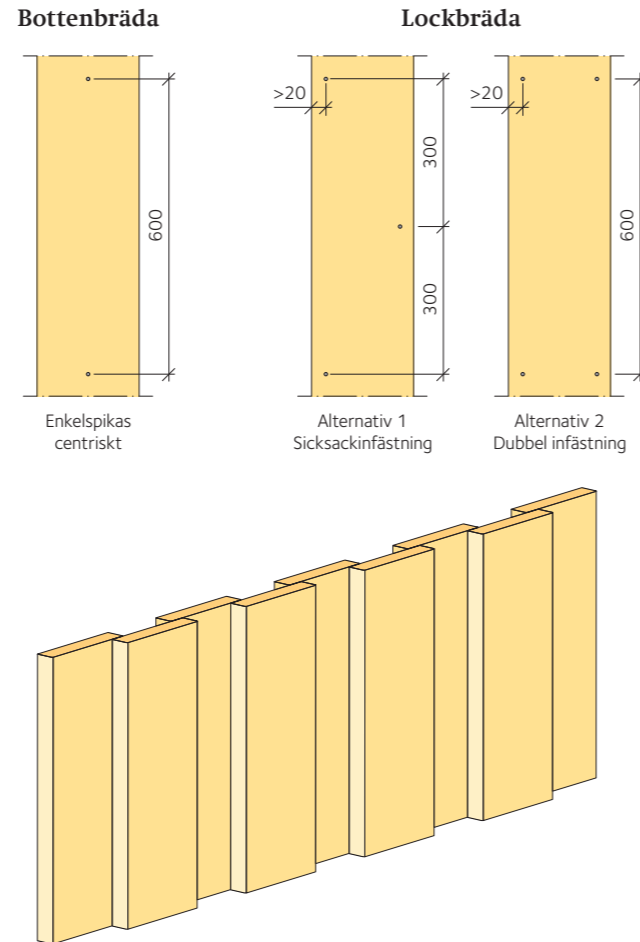
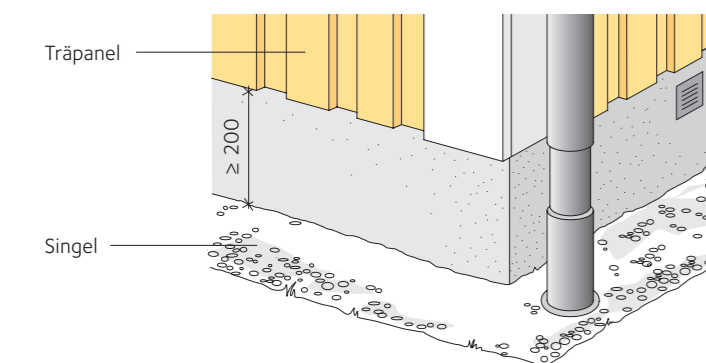
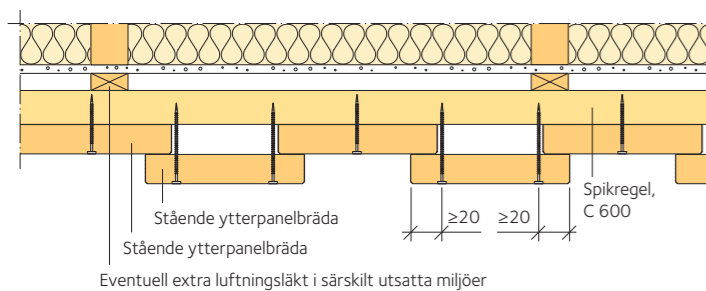
Utvändig panelbräda	Skruv/spik (mm)	Spikregel (mm)	Ytbehandling	Spikåtgång (st/m ²)
Lockbräda 22	Panelskruv 4,8 × 70	28 × 70	Rostfri syrafast (A4)* Zink/nickel	Cirka 35
Bottenbräda 22	Panelskruv 4,8 × 48	28 × 70	Rostfri syrafast (A4)* Zink/nickel	Cirka 18
Lockbräda 22	Panelspik 2,8 × 70	28 × 70	Rostfri syrafast (A4)* Varmförzinkad	Cirka 35
Bottenbräda 22	Panelspik 2,8 × 48	28 × 70	Rostfri syrafast (A4)* Varmförzinkad	Cirka 18
Lockbräda 28	Panelspik 2,8 × 70	28 × 70	Rostfri syrafast (A4)* Varmförzinkad	Cirka 35
Bottenbräda 28	Panelspik 2,8 × 55	28 × 70	Rostfri syrafast (A4)* Varmförzinkad	Cirka 18
Lockbräda 22	Panelskruv 4,8 × 75	34 × 70	Rostfri syrafast (A4)* Zink/nickel	Cirka 35
Bottenbräda 22	Panelskruv 4,8 × 48	34 × 70	Rostfri syrafast (A4)* Zink/nickel	Cirka 18
Lockbräda 22	Panelspik 2,8 × 75	34 × 70	Rostfri syrafast (A4)* Varmförzinkad	Cirka 35
Bottenbräda 22	Panelspik 2,8 × 48	34 × 70	Rostfri syrafast (A4)* Varmförzinkad	Cirka 18

*) Rostfri syrafast (A4) för C4 alternativt ytbehandlingar som typgodkänts i C4 för normalt utomhusklimat (exempelvis zink/nickel). Korrosivitetsklass anges med C1 – C5.
Centrumavstånd mellan skruvar/spikar: 600 mm.

Montering

Stående montering rekommenderas. För ett varierat uttryck kan olika bredder användas på bottenbrädor och lockbrädor.

Ytterpanelbräda 22 × 120 mm.



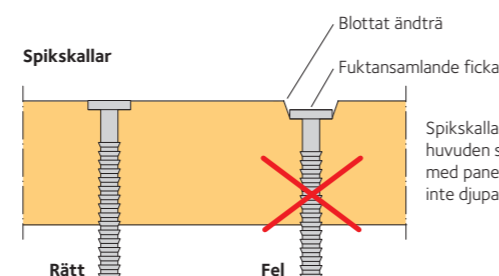
Monterad ytterpanelbräda.

Metoder för festsättning av panelbrädor

Spikning med hammare; varmförzinkad eller rostfri/syrafast panelspik.

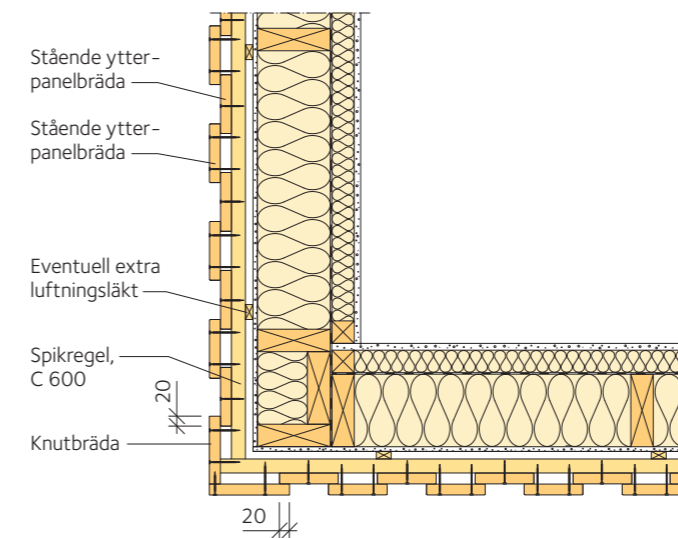
Skruvning med elektrisk skruvdragare; lös panelskruv, alternativt bandad panelskruv. Ytbehandling: zink/nickel C4, rostfritt, rostfritt/syrafast, varmförzinkat.

Spikning med spikpistol bör undvikas eftersom panelspikarna lätt tränger in för djupt i panelbrädorna och bidrar till fuktinträngning vid spikhuvudet.

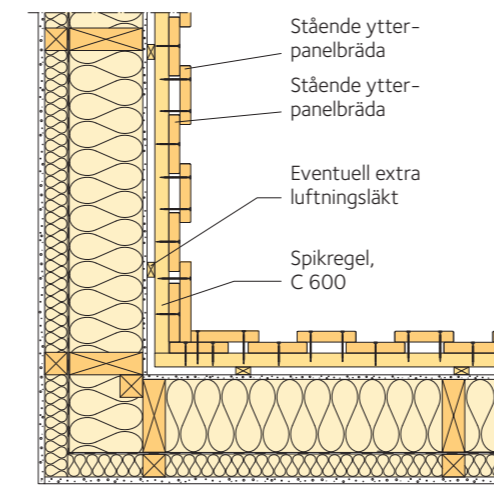


Paneländar ska **dubbelspikas eller skruvas** med ett avstånd av 100 – 150 mm från änden. Det är lämpligt att förborra spikhålen vid paneländarna för att minska risken för sprickor, alternativt används självborrande panelskruv.

Ytterhörn med knutbrädor



Innerhörn



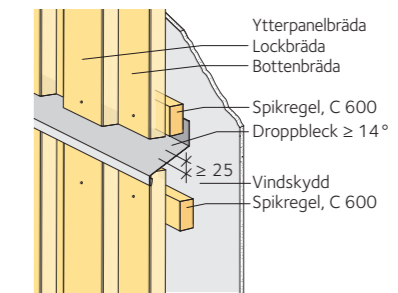
Luftspalt och spikreglar

Utvändiga panelbrädor ska utföras med luftad baksida. Luftspalten bakom träpanelen ska vara minst 25 mm. Spik eller skruv får inte penetrera bakomliggande vindsydd. Förbered vid fönster, dörrar, syll och hammarband så att paneländar och spikreglar har underlag för spikning.

Horisontella spikreglar, centrumavstånd 600 mm, dimension 34 × 70 mm eller 28 × 70 mm. I särskilt utsatta miljöer är det lämpligt att montera spikreglarna på distans från väggens skivmaterial med extra luftningsläkt.

Skarvning av paneler

Stående panelbrädor skarvas över långsgående droppbleck. Blecket monteras mot vindsyddet, under spikregeln. Spikregelns läge avpassas så att spikens avstånd från paneländen är 100 – 150 mm. Vid montering är det lämpligt att förborra för panelspikarna eller använda självborrande panelskruv om avståndet till paneländen är mindre än 150 mm. Mellanrummet mellan droppbleck och panelkant ska vara minst 25 mm för att möjliggöra underhåll.

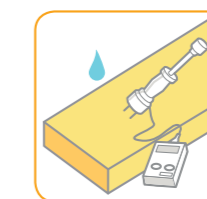


Slutbehandling

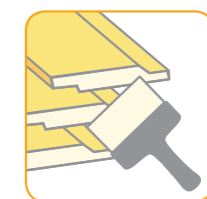
CMP-godkända utvändiga panelbrädor ska färdigmålas senast inom 12 månader efter montering. En kortare tid mellan montering och målning minskar risken för att panelbrädorna hunnit påverkas av omgivningen. Vid målning ska ytfuktkvoten kontrolleras. Panelbrädorna ska ha en ytfuktkvot på 16 % eller lägre för att säkerställa ett bra resultat och långa underhållsintervall. Monterade utvändiga panelbrädor granskas innan färdigmålning och eventuell smuts och påväxt tvättas bort.

Någon av de, vid försäljning, rekommenderade färgerna för färdigmålning, ska användas för att färgernas kompatibilitet ska säkerställas. För bästa resultat rekommenderas användning av samma färgsystem som tidigare använts för industriell målning av de CMP-godkända utvändiga panelbrädorna. Det är viktigt för ett långvarigt skydd och för senare underhåll.

Ändträbehandling är av avgörande betydelse för utvändiga panelbrädornas livslängd och underhållsintervall. Ändträbehandling ska utföras vid slutbehandling på byggarbetsplatsen. Fullständigt färgsystem målas på ändträ och annat synligt trä som kan ha uppstått vid kapning, mekaniska skador eller liknande. Bästa tid för slutbehandling är maj – september.



Kontrollera ytfuktkvoten



Behandla ändträ



Slutbehandla rätt