

Nytt Byggande för en Ny Tid



Sveriges
Träbyggnadskansli
000000000000



Trämarknaden 2011
Karlstad 111124
/Niclas Svensson



La Scala, Milano

LIKA SOM BÄR...?



Sveriges Träbyggnadskansli

Bildat 2005 av

Skogsindustrierna (Svenskt Trä)

TMF (Trä- och Möbelföretagen)

GS Facket

Sveriges
Träbyggnadskansli
000000000000

Vad ÄR modernt träbyggande?

Sveriges
Träbyggnadskansli
000000000000

Jo, det handlar om Organisation, Logistik och Process - INTE om Materialval!



Råcksta, Stockholm (Lindbäcks 2009)

Skillnaden...

- Kortare byggtider med 70 %
- Minskad personalstyrka med 50-60 %
- Från byggarbetsplats till montageplats
- Högre precision - med industriella toleranser
- Kvalitetskontroll i fabrik – svårt att göra fel
- Sänkta koldioxidutsläpp med 90 % i byggskedet

Valet borde vara enkelt...

Att byta världsbild..



-Han flötade väl timmer...

Behövs politiken för förändring...?

- Published a report in 2009 about development of productivity in the Swedish industry between 2000 – 2008..
- The average was 87 per cent.
- Construction sector was the exception: 2 per cent!!

De stora byggföretagen är nu helt dominerande bostadsutvecklare....

50-70% av Sveriges bostadsbyggande i flerfamiljshus utförs av 4 företag i egen regi – allt säljs som bostadsrätter
Dessa företag har stora projektutvecklarorganisationer i tillväxtregionerna



Det är mycket enklare att höja priset än att sänka kostnaden”
En bostad kostar vad folk har råd att betala

Die Steinzeit ist vorbei!

Hier entsteht ein

Thoma 
...IMMER SCHON GEBORGENHEIT

100 % Holz-Traumhaus



BENNINGHOFF 

*Holzbau-Perfektion
Spezialholzbau*

K R A N V E R L E I H

D-87541 Bad Hindelang

Telefon 08324-335

www.holzbau-benninghoff.de

Erste Unterredung mit dem Vorsitzenden des Ministerrats Italiens (Offizielle Gespräche begannen
Übereinstimmende Auffassung beider Staatsmänner: Zur friedlichen Koexistenz gibt es keine Alternative



Heide, ADMIRAL - Der Vorsitzende des Ministerrats Italiens, Bettino Craxi, wird von Erich Honecker, dem Vorsitzenden des Ministerrats der DDR, empfangen. Die beiden Staatsmänner unterhalten sich über die Beziehungen zwischen den beiden Ländern. Craxi wird von Honecker und Böttcher, dem Vorsitzenden des Ministerrats der DDR, empfangen. Die beiden Staatsmänner unterhalten sich über die Beziehungen zwischen den beiden Ländern. Craxi wird von Honecker und Böttcher, dem Vorsitzenden des Ministerrats der DDR, empfangen. Die beiden Staatsmänner unterhalten sich über die Beziehungen zwischen den beiden Ländern.

er aller Länder, vereinigt euch!

VOLKSWACHT

ORGAN DER DEMOKRATISCHEN BAUERNPARTEI DEUTSCHLANDS

Donnerstag, 16. Juli 1984

Ministerpräsident der Italienischen Republik zu offiziellem Besuch in der DDR



Bettino Craxi wurde von Erich Honecker herzlich willkommen geheißen
1. Termonhüll für den Repräsentanten Italiens auf dem Flughafen Berlin-Schönefeld - Tankerke Wetzberge entboten links Craxi -

ORGAN DER DEMOKRATISCHEN BAUERNPARTEI DEUTSCHLANDS

BAUERN-ECHO

Willkommen Erich Honeckers
Herzliches Craxi in unserer Republik



für Bettino Craxi in unserer Republik

Herzliches Craxi in unserer Republik

DAS VOLK

Ministerpräsident Bettino Craxi von
Italien herzlich begrüßt



Ministerpräsident Bettino Craxi von
Italien herzlich begrüßt

Morgen

Ministerpräsident Bettino Craxi von
Italien herzlich begrüßt

Mångfald kan bli enfald...
DDR-muséet, Berlin 2011

Kort historik...

Svenska Träbyggnadsprogram, utvecklingen 2002 - 2011

Riksdagsbeslut 2002

**Program 2005 – 2008 i samverkan med
Näringsdepartementet**

**Arbetat lokalt mot ca 200 kommuner (Träbyggnadsdagar,
utbildning)**

Vidareutbildning av 7 000 aktörer inom byggsektorn

Nya företag har etablerats/nyanställningar.

FoU-program riktat mot modernt träbyggande

**NU 2010 – 2012 - Trästad 2012 i samverkan med fyra
regioner (Västra Götaland, Kronoberg, Dalarna,
Västerbotten samt 17 kommuner)**

”Trästadsprojekt” i Värmland – Karlstad + åtta kommuner



Trästad 2012 –

4 regioner
17 kommuner

En investering för framtiden



EUROPEISKA
UNIONEN
Europeiska
regionala
utvecklingsfonden

Vad är Trästad 2012?

- Ett politiskt REDSKAP för kommuner i syfte att förändra byggandet - inte bara bygga i trä..

Trästad 2012 - första utmaningen..!

- Belyser och exemplifierar klimatfrågan inom byggandet
- Pekar på nödvändigheten av industriell byggutveckling genom kommunala initiativ
- Trästadsutskottet
- Fyra teman
- Träakademin



Strandparken, Sundbyberg
- första åttavåningshusen i
stockholmsregionen...



Sexvåningshus med trästomme byggs i Örebro

Sexvåningshus med trästomme byggs i Örebro

2011-10-05 Ett sexvåningshus med stomme i massivträ ska byggas i Örebro. Martinsons levererar stommen till huset som byggs av

fastlöst... l... Ekström... 4000... l... i...

– Jag ser det industriella byggandet som en naturlig framtidsutveckling, vi har helt enkelt inte råd att gå runt och sparka spik på byggplatserna. Med den här processen får vi ett garanterat torrt byggande som dessutom är tidseffektivt, förklarar Stieg Ekström.

har helt enkelt inte råd att gå runt och sparka spik på byggplatserna. Med den här processen får vi ett garanterat torrt byggande som dessutom är tidseffektivt, förklarar Stieg Ekström.



OKQ8 i Häggvik,
Sollentuna




Stationsbyggnad av förnybart material

”Stationen byggs av limträbalkar som är av förnybart material och mindre energikrävande än stål.”

OKQ8 i Häggvik,
Sollentuna

Modernt träbyggande
- in i framtidens byggande



FLERBOSTADSHUS
Vällingby, Stockholm

Till 80 % tillverkade i fabrik i Piteå

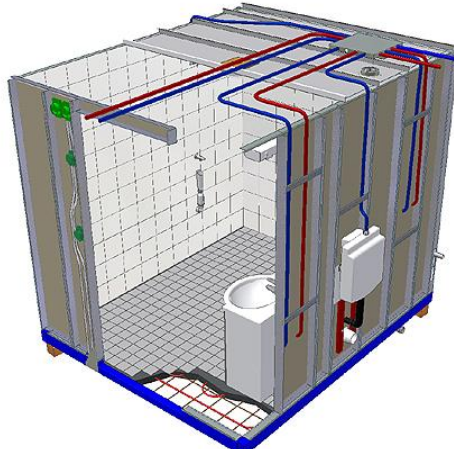
Vad är det som skiljer byggindustrin från RIKTIG industri?

Exempel på en produktionsprocess med bygghantverk....

”att bygga ett badrum.....”

Yrkeskategori	Arbetsmoment	leverantör
Betongarbetare	2	egen
Rörläggare	2	underentr
Mattläggare	1	underentr
Kakelsättare	1	underentr
Målare	1	underentr
Elektriker	2	underentr
Snickare	2	egen

Ett industriellt sätt att producera samma badrum.....



Integrerad IT-design



Golvtillverkning



Kakelsättaren



Väggar och beslagning



Sammansättning



Produktionsplatsen



Kvalitetskontroll



Leverans



Slutmontering

Arbetstiden är ungefär 5% av
den tid som åtgår med
traditionell skråbaserad
byggmetod.....



Träbyggsystem leder utvecklingen
mot industriellt byggande....

Vi kan bygga ALLT med modern
Träbyggande!

Flervåningshus...

Flervåningshus - Hallar - Broar - Påbyggnader

Stockholm - Råcksta



Salem - Söderby Torg



Nynäshamn



Östervåla, Heby kommun



Botkyrka, Äldreboende



Piteå

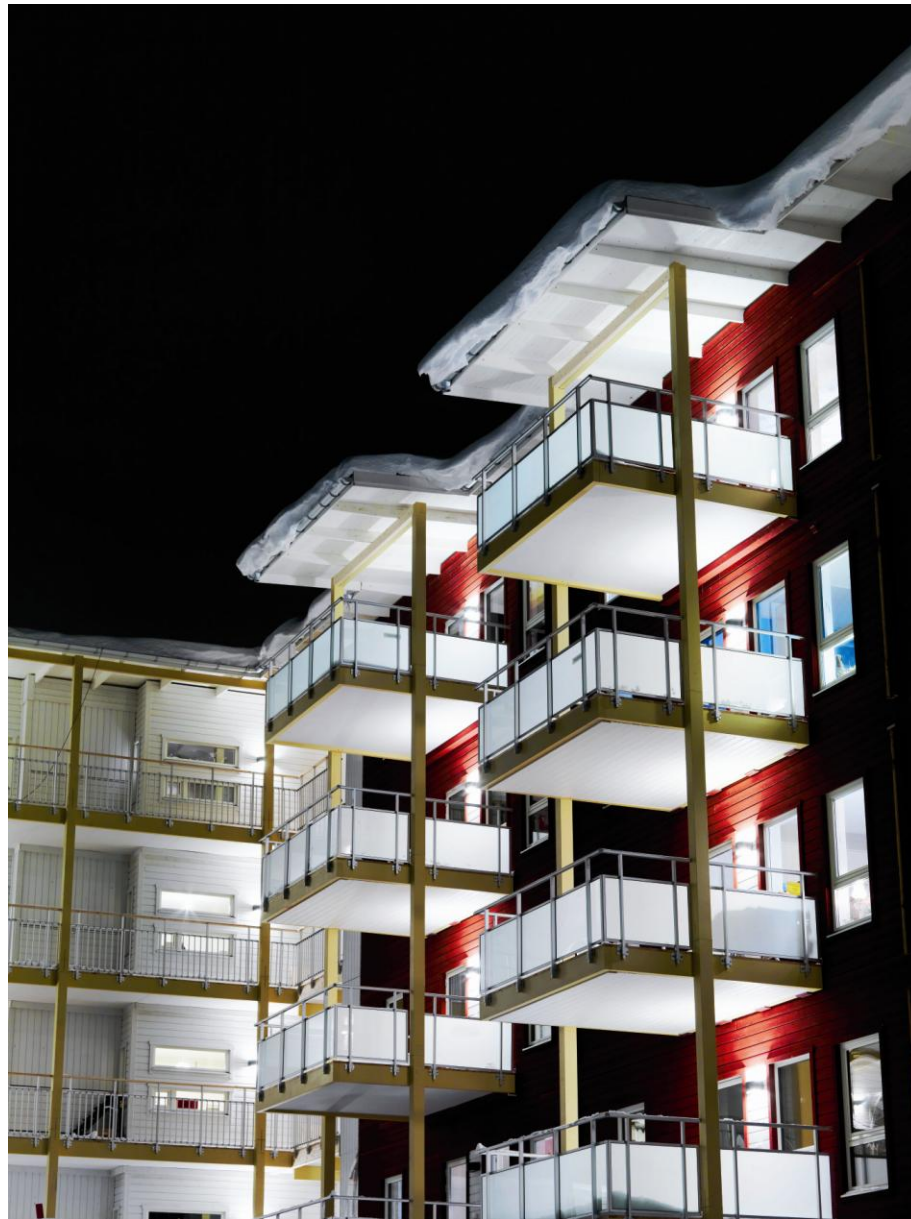


Skellefteå





Bostäder - Örskelljunga



Bostäder - Skellefteå



Bostäder – Limnologen i Växjö

Hallar för sport, events..

Flervåningshus - Hallar - Broar - Påbyggnader



Arenor, bandyarena Sandviken



Kommersiella lokaler – Bilhall, Jönköping



Parkeringshus, Skellefteå



Tierp - Dragracing

Broar

Flervåningshus - Hallar - Broar - Påbyggnader



Vägbro, Sävar



Skidbro, Branäs



Vägbro Bjästa



Under maj månad påbörjas byggandet av den temporära Solnabron och den temporära vägen. Etableringsområdet med de första byggbodarna finns inritat på bilden.

0 100 200 m

Största träbroprojektet i Europa
Norra station Stockholm



Norra Station Stockholm

Älvsbackabron, Skellefteå
130 meter



Nytt byggande
för en Ny tid....



Påbygggnader...

Flervåningshus - Hallar - Broar - Påbygggnader

Vällingby



Umeå



Umeå





Påbyggnader - Enköping

Klimatet...

FLERBOSTADSHUS
Almere, Holland

”Skogslandet” Holland var först i
Europa år 1990

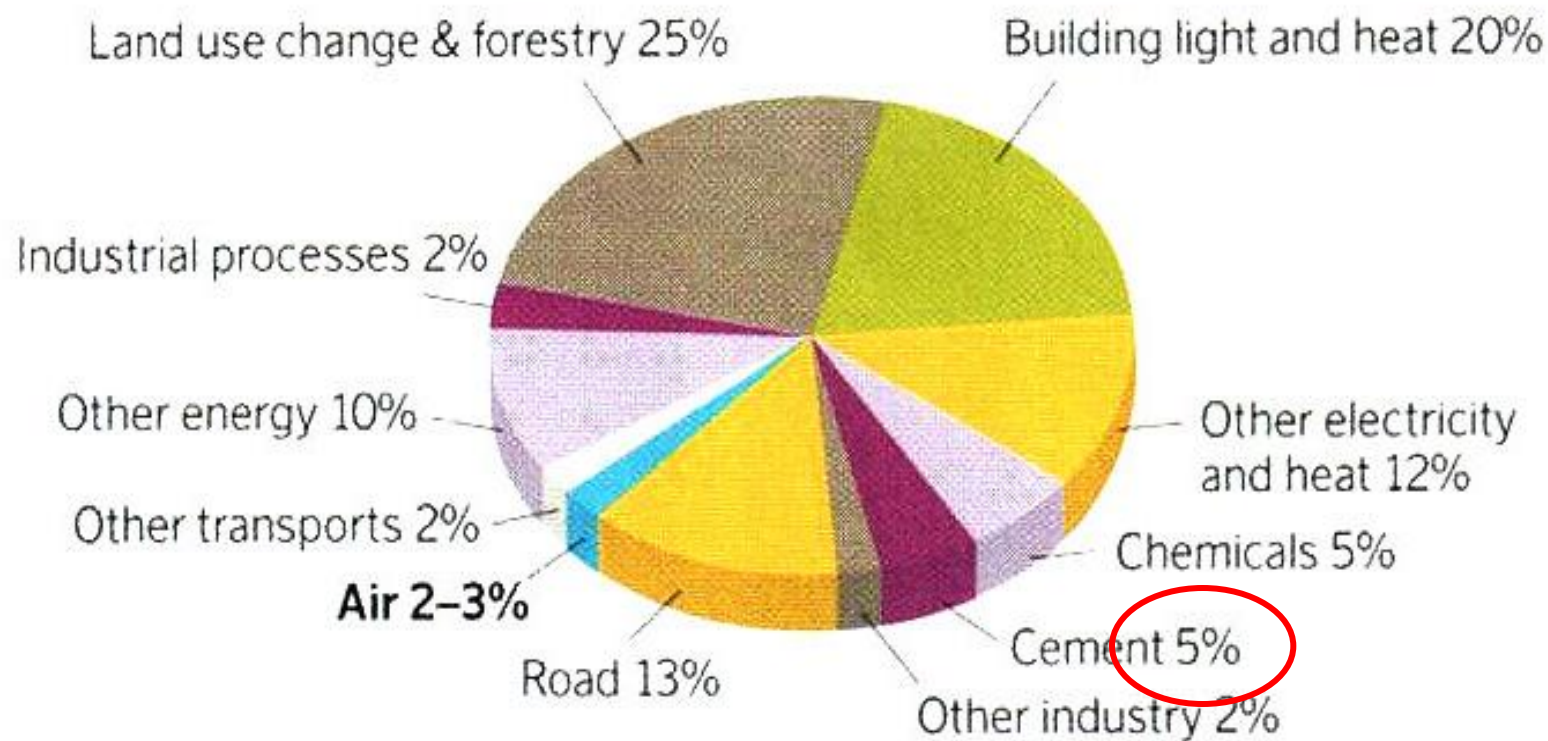
HUNDRA PROCENT
FÖRNYBAR ENERGI



Varför bara för energi...?

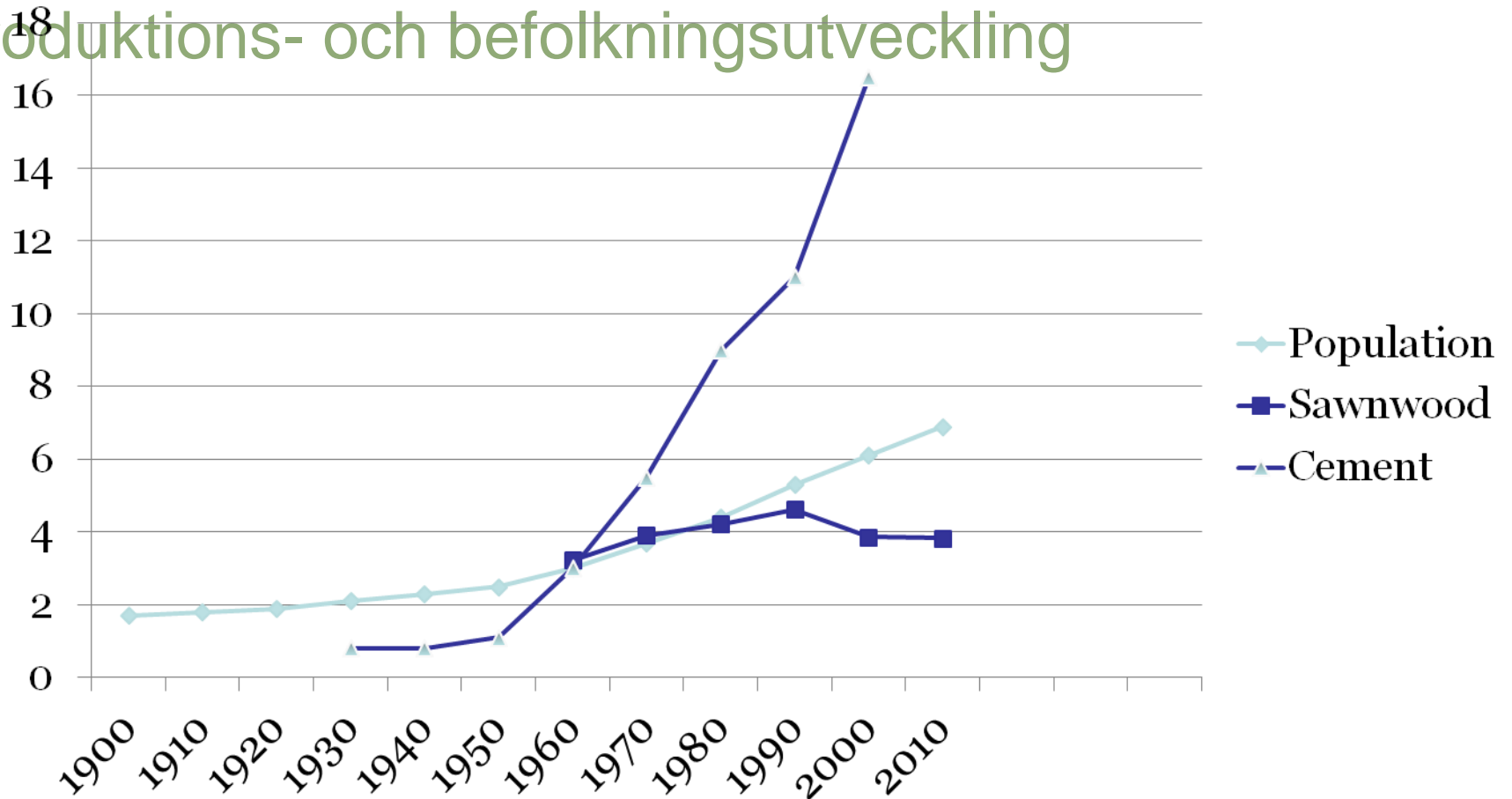
Även om vi får noll-energihus
kvarstår klimatpåverkan...!

Global CO₂ emissions



Source: IPCC

Produktions- och befolkningsutveckling



Källor: USGS, ECE-FAO

Världsbehovet av cement är 2,5 miljarder ton per år, varav 11 procent används av Europa. År 2050 beräknas behovet vara fördubblat till 5 miljarder ton per år.

Cementas kvalitets- och miljöchef i Slite, Kerstin Nyberg, jämför cementindustrins utsläpp av CO² med motsvarande från kolkraftverk.

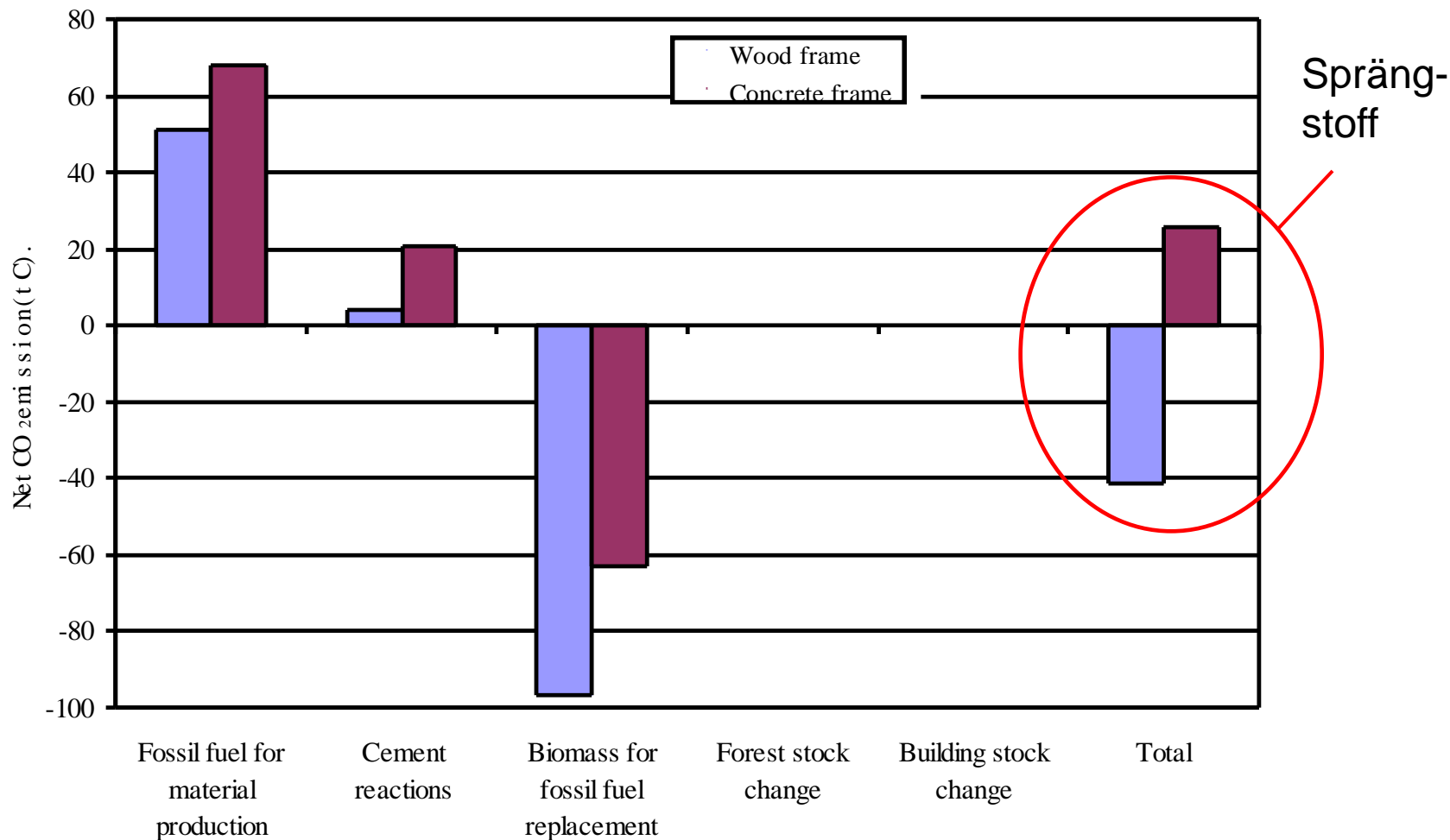
- Våra koldioxidutsläpp ligger i samma härad. Därför är tekniken vi vill utveckla, koldioxidlagring, extra intressant.



Leif Gustafsson, professor
vid Linnéuniversitetet i
Växjö är en av världens
främsta forskare kring
byggnader och
klimatpåverkan.

Dags att använda hans
resultat!!

Kolbalans vid produktion av byggnader med trä- och betongstomme över en 100 års livscykel



Källa: Gustavsson et al. 2006

Kommunerna - viktigaste arenan kring byggande idag.

Klimatet är en icke-fråga inom byggandet

Om fyra - fem kommuner räknar in byggmetoder i sitt klimatarbete skulle det bli en faktor att ta hänsyn till

Visionen...

När vi män saknar tillsyn...



Två femvåningshus per
minut...



1900-tal

Exploatering

A wide-angle photograph of a large-scale sand and gravel quarrying operation. The scene is dominated by a vast, flat, light-brown sand and gravel pit. In the center and left, several conveyor systems are visible, transporting material across the site. A large piece of heavy machinery, possibly a loader or excavator, is positioned in the middle ground. The quarry is situated in a valley, with steep, rocky hillsides on the left and right. In the background, a dense forest of evergreen trees stretches across the horizon under a cloudy sky. The overall atmosphere is one of industrial activity in a natural setting.

2000-tal

Förnyelse

A photograph of a forest at sunset or sunrise, with tall trees and a warm, golden glow filtering through the canopy. The word 'Förnyelse' is overlaid in large white letters.

Träbyggnadskansliet
är till för:

- Kommuner
- Beställare

Kontakta oss!